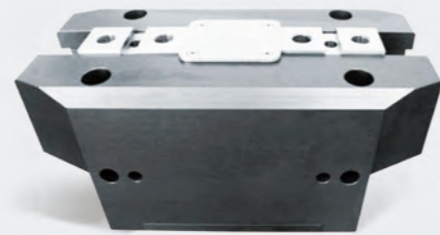


機械夾爪

GRIPPERS



產品特性

利用錐度滑動的楔形面壓驅動方式。
簡潔可靠的結構。
開放式設計，可自由搭配夾持工件。

規格參數表 SPECIFICATION

產品規格	開閉範圍(mm)	最大附件長度(mm)	連接口	理論夾持力(開)	理論夾持力(閉)	空氣消耗量/周期(cm ³)
CH-125	70	70	PF(G)1/8	848N	830N	987.6

使用流體：過濾之乾燥壓縮空氣
Usable fluid: Oiled Dry Clean Compressed Air

